

SEGHETTO A MANO

HACKSAW

ASM.28



Seghetto a mano per la smicatura di collettori a lamelle corredato di N.6 lame lunghezza 28 mm.
Hacksaw for segment commutator hollow extraction complete with 6 pcs. 28 mm length blades.

LAME DI RICAMBIO

Spare blades

Art. / Item **ASM.29**

0,4 - 0,5 - 0,6 - 0,7 - 0,8 - 1 mm.

Precisare lo spessore desiderato.

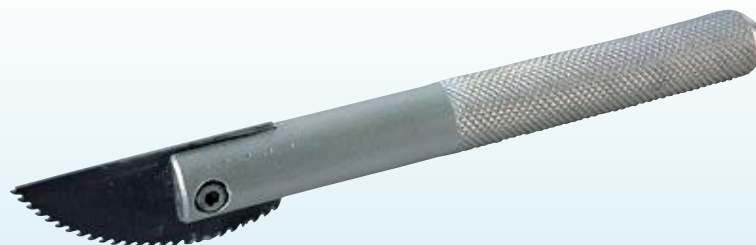
Please specify desired thickness.



CACCIABIETTE

EXTRACTOR KEY

ACC.78



Serve per l'immissione e l'estrazione negli statori e indotti dei tegolini e stecche in faggio.
Instrument for inserting/extracting beech-wood insulating strips into/from stators and rotors.

Dimensioni / Size

Lama della sega / *Saw blade:* 70x32x1 mm.

Lunghezza complessiva / *Total length:* 230 mm.